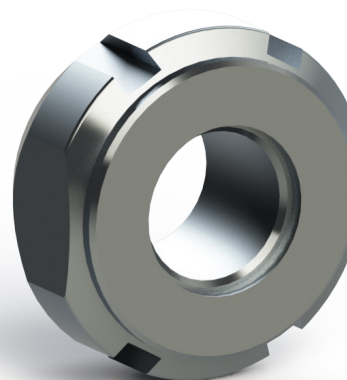
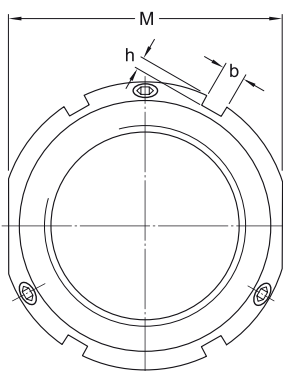
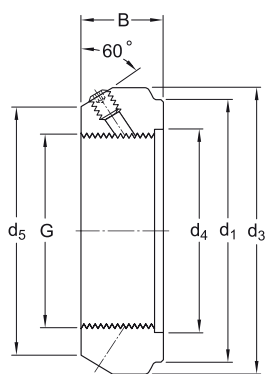


ROLAMENTOS E ELEMENTOS DE TRANSMISSÃO  
**PORCA DE FIXAÇÃO DE PRECISÃO KMT**

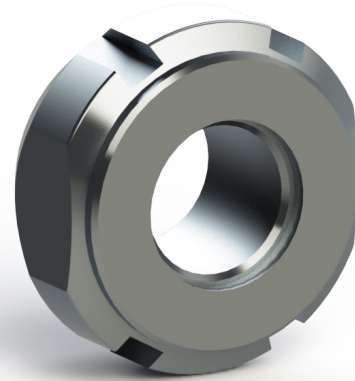
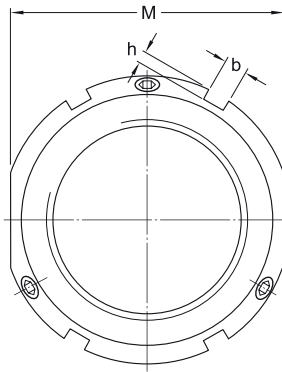
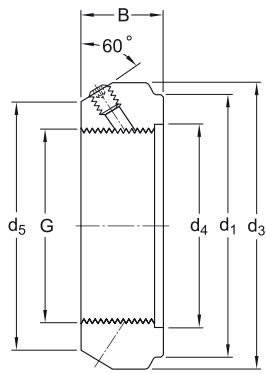


**Materiais:** Aço, Aço INOX AISI 201, Aço INOX AISI 320 e Aço INOX AISI 316

**Geral:** As porcas de fixação de precisão KMT destinam-se a aplicações onde é necessária alta precisão, montagem simples e fixação confiável. Os três pinos de fixação igualmente espaçados permitem que essas porcas de fixação sejam posicionadas com precisão em ângulos retos em relação ao eixo. No entanto, eles também podem ser ajustados para compensar pequenos desvios angulares de componentes adjacentes. Desvio axial máximo entre a face de fixação e a rosca (até o tamanho 40): 0,005 mm.

Código HM	Rosca	d2	d1	d3	d4	B	b	h	M
KMT 0	M 10x0.75	28	21	23	11	14	4	2	24
KMT 1	M 12x1	30	23	25	13	14	4	2	27
KMT 2	M 15x1	33	26	28	16	16	4	2	30
KMT 3	M 17x1	37	29	33	18	18	5	2	34
KMT 4	M 20x1	40	32	35	21	18	5	2	36
KMT 5	M 25x1.5	44	36	39	26	20	5	2	41
KMT 6	M 30x1.5	49	41	44	32	20	5	2	46
KMT 7	M 35x1.5	54	46	49	38	22	5	2	50
KMT 8	M 40x1.5	65	54	59	42	22	6	2.5	60
KMT 9	M 45x1.5	70	60	64	48	22	6	2.5	65
KMT 10	M 50x1.5	75	64	68	52	25	7	3	70
KMT 11	M 55x2	85	74	78	58	25	7	3	80
KMT 12	M 60x2	90	78	82	62	26	8	3.5	85
KMT 13	M 65x2	95	83	87	68	28	8	3.5	90
KMT 14	M 70x2	100	88	92	72	28	8	3.5	95
KMT 15	M 75x2	105	93	97	77	28	8	3.5	100
KMT 16	M 80x2	110	98	100	83	32	8	3.5	-
KMT 17	M 85x2	120	107	110	88	32	10	4	-
KMT 18	M 90x2	125	112	115	93	32	10	4	-
KMT 19	M 95x2	130	117	120	98	32	10	4	-
KMT 20	M 100x2	135	122	125	103	32	10	4	-
KMT 22	M 110x2	145	132	134	112	32	10	4	-
KMT 24	M 120x2	155	142	144	122	32	10	4	-
KMT 26	M 130x2	165	152	154	132	32	12	5	-
KMT 28	M 140x2	175	162	164	142	32	14	6	-

ROLAMENTOS E ELEMENTOS DE TRANSMISSÃO  
**PORCA DE FIXAÇÃO DE PRECISÃO KMT**



Código HM	Rosca	d2	d1	d3	d4	B	b	h	M
KMT 30	M 150x2	185	172	174	152	32	14	6	-
KMT 32	M 160x3	195	182	184	162	32	14	6	-
KMT 34	M 170x3	205	192	192	172	32	14	6	-
KMT 36	M 180x3	215	202	204	182	32	16	7	-
KMT 38	M 190x3	225	212	214	192	32	16	7	-
KMT 40	M 200x3	235	222	224	202	32	18	8	-